

Датчик температуры канальный

QAM22...



QAM22.2
QAM22.6

QAM22

Применение

Прибор QAM22 используется в установках кондиционирования воздуха в качестве

- датчика температуры входящего или выходящего воздуха
- датчика-ограничителя (например, ограничение по минимуму) в приточном канале
- управляющего датчика, как например, для регулирования температуры помещения по наружной температуре
- датчика точки росы

Конструкция

- измерительного датчика, как например для индикации измеряемых величин или подачи данных измерении централизованной системы контроля

Кожух из армированного пластика, нажимная крышка и гибкий кабельный чувствительный элемент. Крепление к монтажному фланцу производится при помощи пружинных держателей. Монтажный фланец представляет собой отдельную деталь. Подсоединение кабеля производится через PK11

Типоразмеры

Тип	Длина чувствительного элем.	Держатели
QAM22	0.4 м	
QAM22.2	2 м	4 шт.
QAM22.6	6 м	6 шт.

Аксессуары

Дополнительные принадлежности

Держатели кабельного чувствительного элемента для QAM22.1 и QAM21 6 (по 10 шт в одной упаковке) **419620270**

Особенность

Особенностью является гибкий и чувствительный во всю свою длину кабельный элемент. Его можно согнуть и поместить в канал таким образом чтобы он всегда измерял среднюю температуру в канале

Технические данные

Рабочий диапазон -30 +80°C
 Измерительный элемент Ni 1000Q/0°C
 Длина чувствительного элемента смотри раздел
 Типоразмеры
 Наименьший радиус изгиба чувств элемента 10мм
 Постоянная времени 30 с/2 м/с
 Время запаздывания <1 с
 Допустимые длины кабеля
 - провод Си 0,6 мм Ø 40м
 - провод Си 1 мм² 150 м
 - провод Си 1,5 мм² 220м
 - провод Си 2,5 мм² 370 м Допустимая температура среды
 - эксплуатация и хранение -50 4-60°C

- транспортировка —50 4-65°C

Допустимая влажность среды класс G DIN 40040

Вес QAM22 0,1 кг

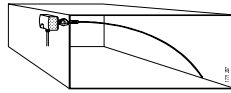
QAM 212 0,19кг

QAM22.6 0,34кг

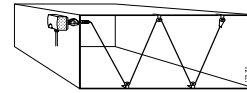
Инструкция по монтажу

Место установки

- в установках кондиционирования воздуха после воздуходувки, если она является последней конструктивной единицей, в ином случае после последней конструктивной единицы на расстояние мин в 0 5 м
- в вытяжном канале всегда до вытяжного вентилятора
- в качестве ограничителя температуры входящего воздуха по возможности ближе к помещению
- при регулировании влажности воздуха по методу точки росы непосредственно после каплеуловителя увлажнителя
- кабельный чувствительный элемент сгибается вручную таким образом, чтобы он находился в кривом положении поперек канала (диагонально) или же он сгибается по несколько раз как приведено на рисунке ниже
- чувствительный элемент не должен касаться стенок канала Инструкция по монтажу и шаблон для пробивок поставляются вместе с прибором

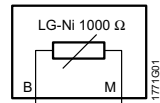


QAM22

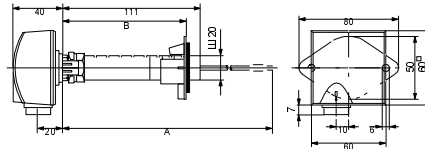


QAM22.2, QAM22.6

Внешние соединения



Габаритные размеры



Тип	A	B	
		max.	min.
QAM22	400	97	37
QAM22.2	2000	97	37
QAM22.6	6000	97	37

Размеры в мм